

*SPAZI FUNZIONALI  
DEL PADIGLIONE ITALIA*



ITALIA

LA BELLEZZA UNISCE LE PERSONE  
BEAUTY CONNECTS PEOPLE  
الجمال يجمع الناس



## *Il Padiglione Italia*

ITALIA  
LA BELLEZZA UNISCE LE PERSONE  
BEAUTY CONNECTS PEOPLE  
المسجد الإيطالي

المسجد الإيطالي  
Italian Pavilion

ITALIA ASSOCIAZIONE A.S. ASSOCIATION  
ITALY ASSOCIATION OF ARCHITECTS  
ITALIA ASSOCIAZIONE A.S. ASSOCIATION  
ITALY ASSOCIATION OF ARCHITECTS





# Il Padiglione Italia

Posizione

## Il Padiglione Italia



ITALIA

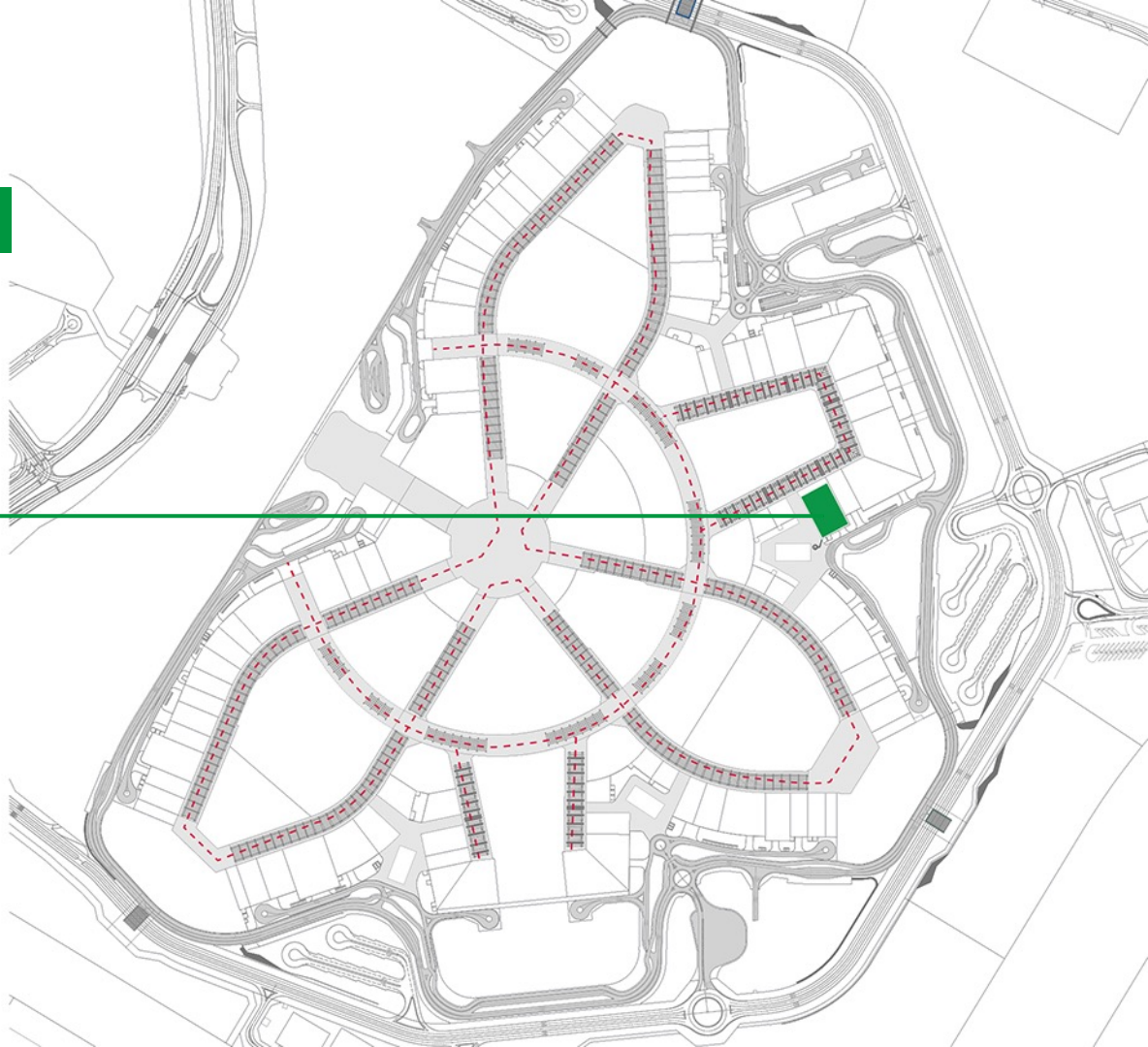
LA BELLEZZA UNISCE LE PERSONE

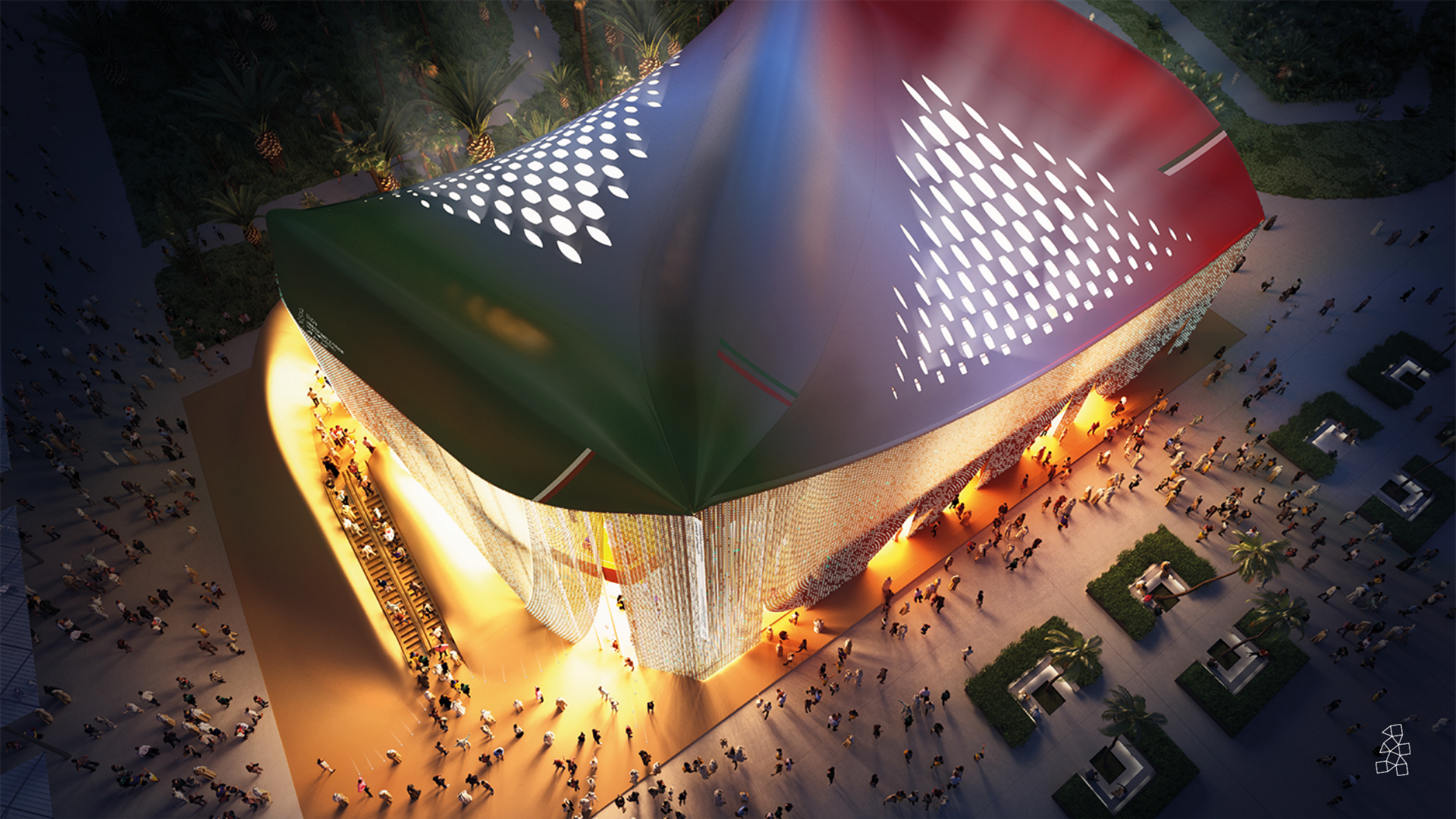
BEAUTY CONNECTS PEOPLE

الجمال يجمع الناس

 POSIZIONE PADIGLIONE ITALIA SITO EXPO

 FLUSSI PEDONALI PRINCIPALI

















# *Il Padiglione Italia*

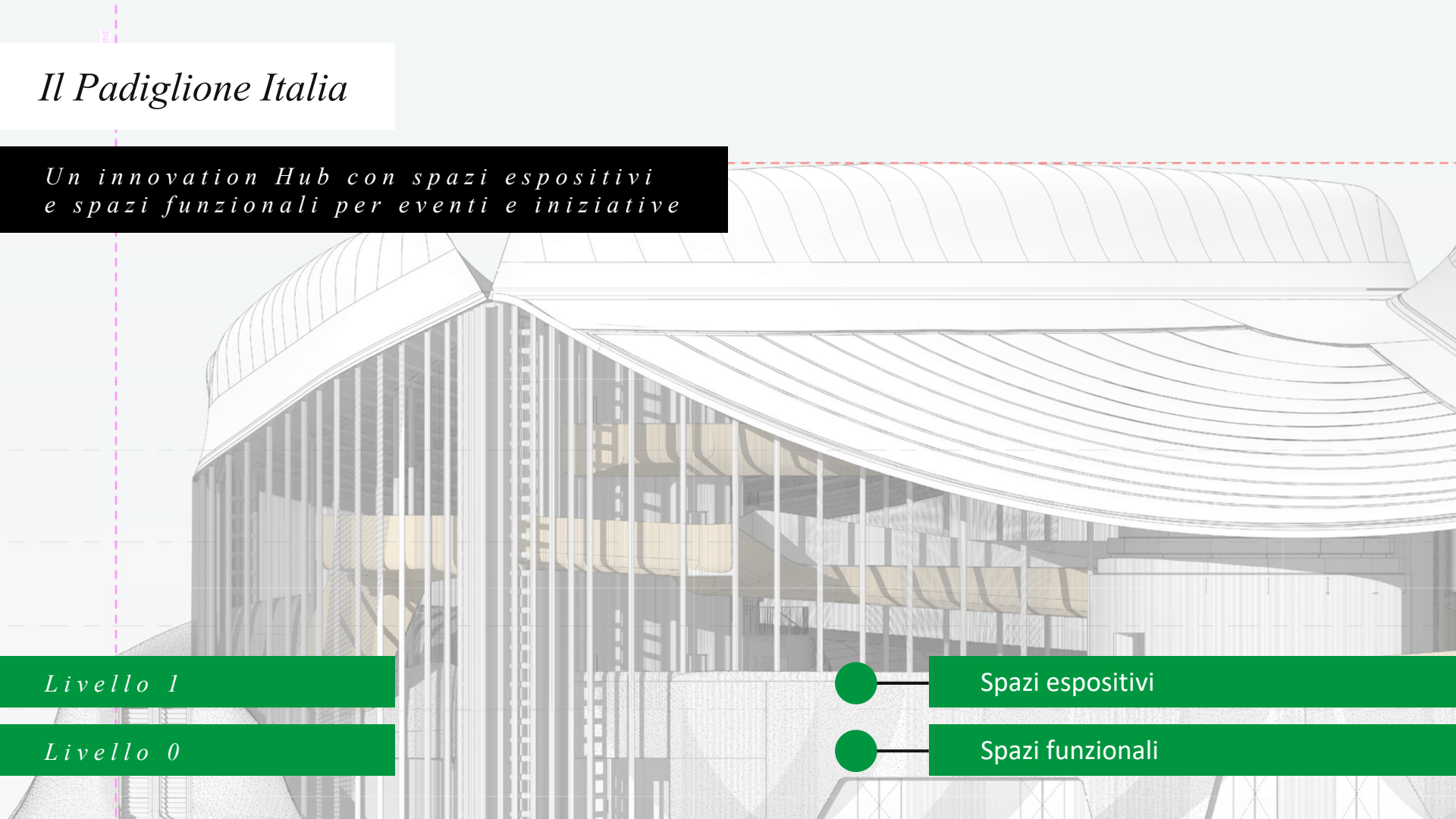
*Un innovation Hub con spazi espositivi  
e spazi funzionali per eventi e iniziative*

*Livello 1*

*Livello 0*

Spazi espositivi

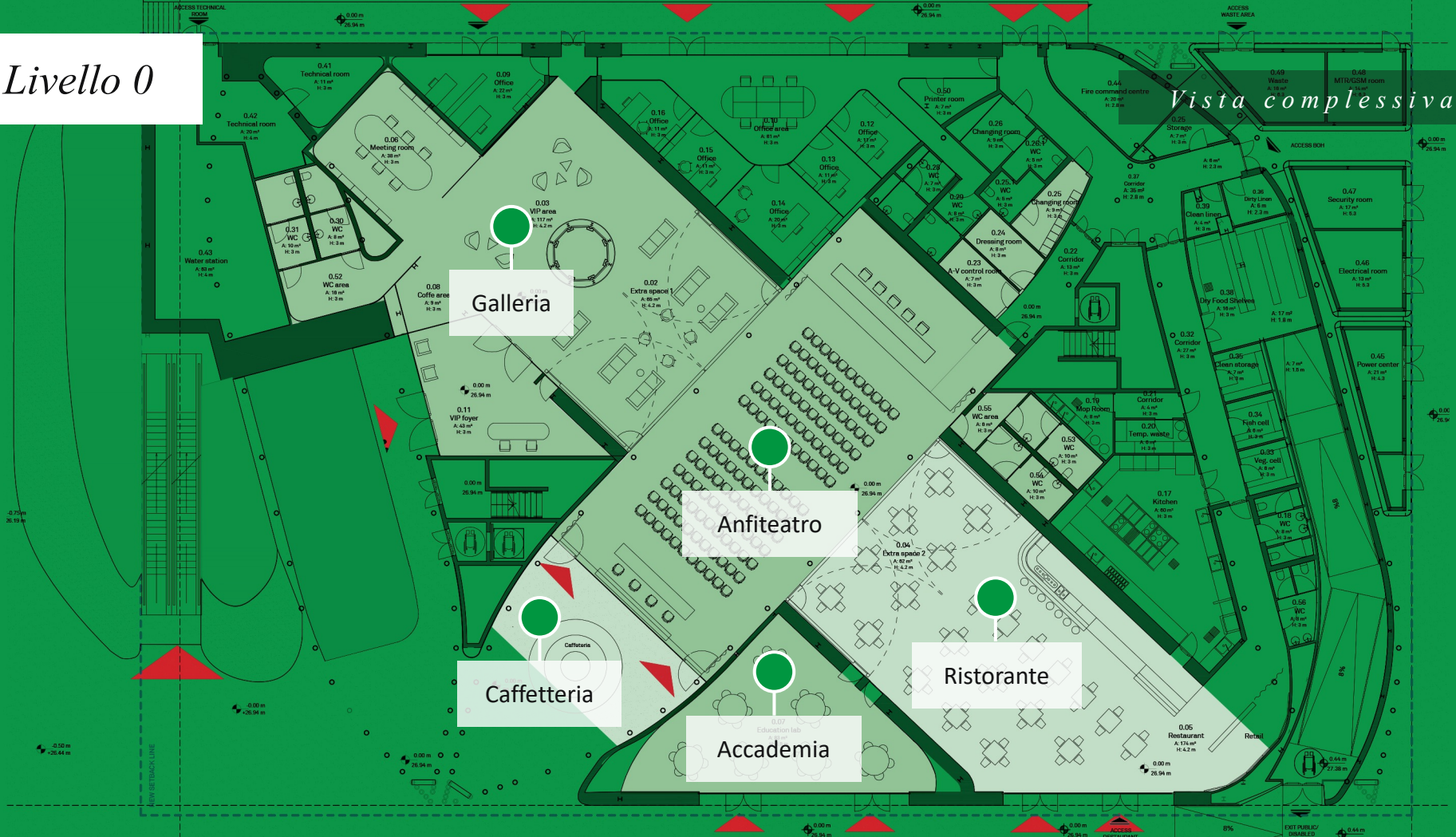
Spazi funzionali





# Livello 0

## Vista complessiva



# ANFITEATRO

## *Caratteristiche*

L'Anfiteatro è uno spazio polifunzionale che si presta ad ospitare diverse tipologie di iniziative ed eventi.

È dotato di un ingresso indipendente, di un camerino ed è collegato con gli altri spazi funzionali di Padiglione Italia.







*Finishes and furnishings are being defined and may be subject to changes; the image is provided for illustrative purposes to represent the space and its potential*







*Finishes and furnishings are being defined and may be subject to changes; the image is provided for illustrative purposes to represent the space and its potential*





# ANFITEATRO

## Configurazione A

### Allestimento

Superficie totale 255 mq

143 posti a sedere (mobili) attuale capienza massima consentita 43 persone

Palco di 4 m x 9 m, tavolo per relatori (su richiesta)

Camerino

### Dotazioni tecniche

Impianto audio con 8 microfoni

Led screen 3,5 x 6,5 m

Slide control kit

3 camere da ripresa remotate

Cabine di interpretariato

Tecnici audio-video e Luci, WI-FI

### Servizio di accoglienza/accreditato

Ingresso VIP e foyer dedicati

Due hostess

Servizio di vigilanza

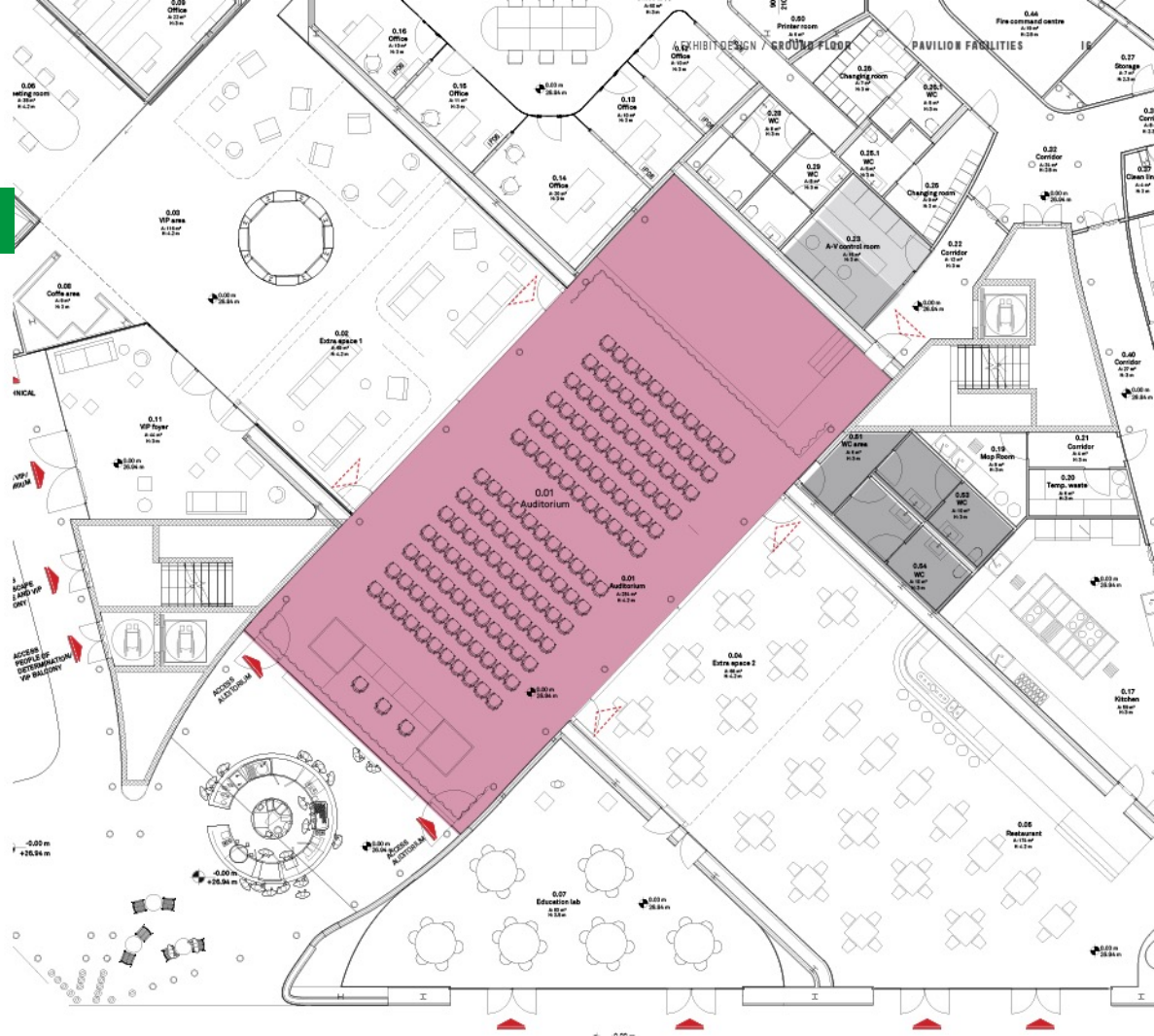
Accrediti per tutto lo staff e i partecipanti all'evento



ACCESSI INDIPENDENTI

ACCESSI INTERNI

Estimation with COVID-19 Restrictions  
actual capacity: 72 seats + internal staff  
Minimum one hour sanitification after every event



# ANFITEATRO

## Multimedia

### AUDITORIUM SKY CEILING

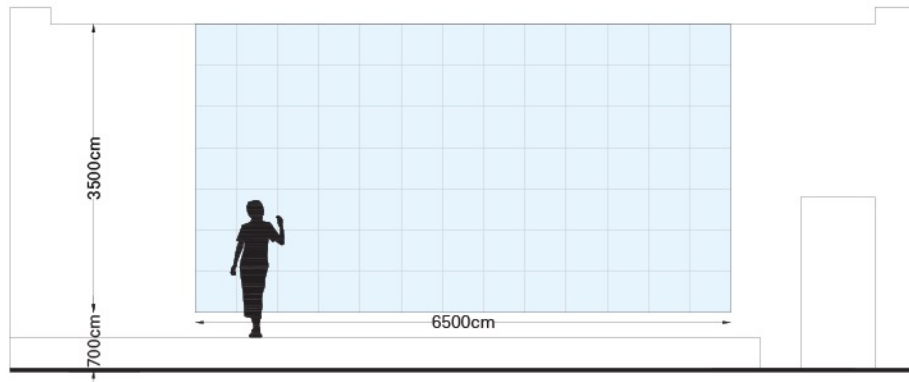
LED SKY CEILING 10,8 CM PITCH

Overall dimension 9,20 \* 22,00

### AUDITORIUM MAIN SCREEN

LEDSCREEN 2.97 MM PITCH

Overall dimension 3,5 m \* 6,5 m





# ANFITEATRO

## Configurazione B

### Allestimento

Superficie totale 324 mq

155 posti a sedere (mobili) attuale capienza massima consentita 43 persone

Palco di 4 m x 9 m

Camerino

### Dotazioni tecniche

Impianto audio con 8 microfoni

Led screen 3,5 x 6,5 m

Slide control kit

3 camere da ripresa remotate

Cabine di interpretariato

Tecnici audio-video e Luci, WI-FI

### Servizio di accoglienza/accreditato

Ingresso VIP e foyer dedicati

Due hostess

Servizio di vigilanza

Accrediti per tutto lo staff

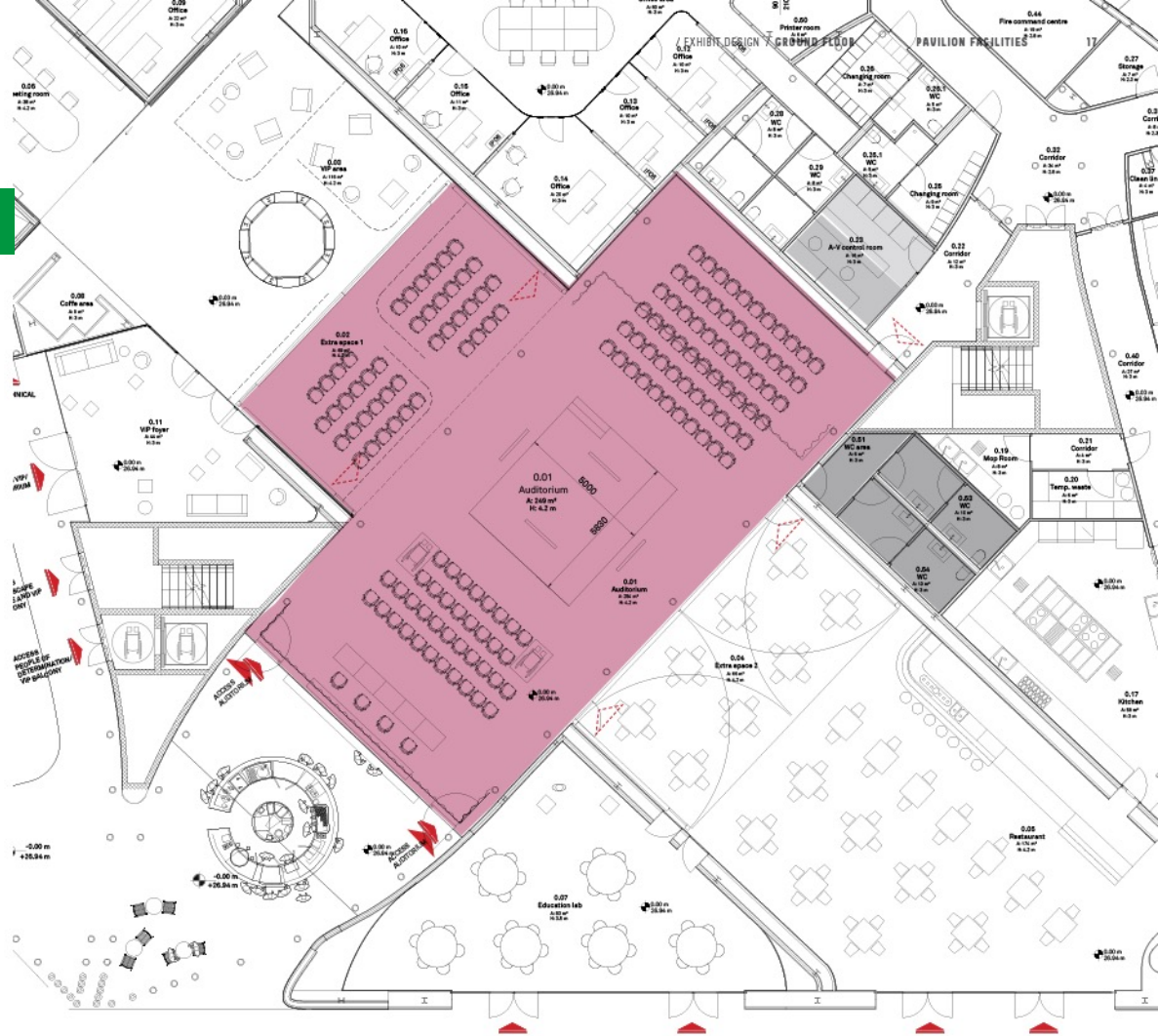
e i partecipanti all'evento



ACCESSI INDIPENDENTI

ACCESSI INTERNI

Estimation with COVID-19 Restrictions  
actual capacity: 43 seats + internal staff  
Minimum one hour sanitification after every event



# GALLERIA

## *Caratteristiche*

Area polifunzionale dedicata ad iniziative istituzionali, incontri di networking, eventi b2b.

È dotata di un ingresso riservato e di un foyer dedicato.





# GALLERIA

## Configurazione A

### Allestimento

Superficie totale 260 mq, di cui 38 mq di spazio sala riunioni  
o area cena istituzionale (area meeting room) e 40 m di foyer di ingresso  
Occupancy totale attuale 91 persone  
Arredi (tavolo da meeting room, sedute)

### Dotazioni tecniche

N.1 monitor LCD 86" 4K (area foyer)  
N.2 schermi fissi 4n.4x55" 4K (area galleria)  
N.3 schermi su stativo da 55"  
Impianto audio  
Tecnici audio-video e luci, WI-FI

### Servizio di accoglienza/accreditato

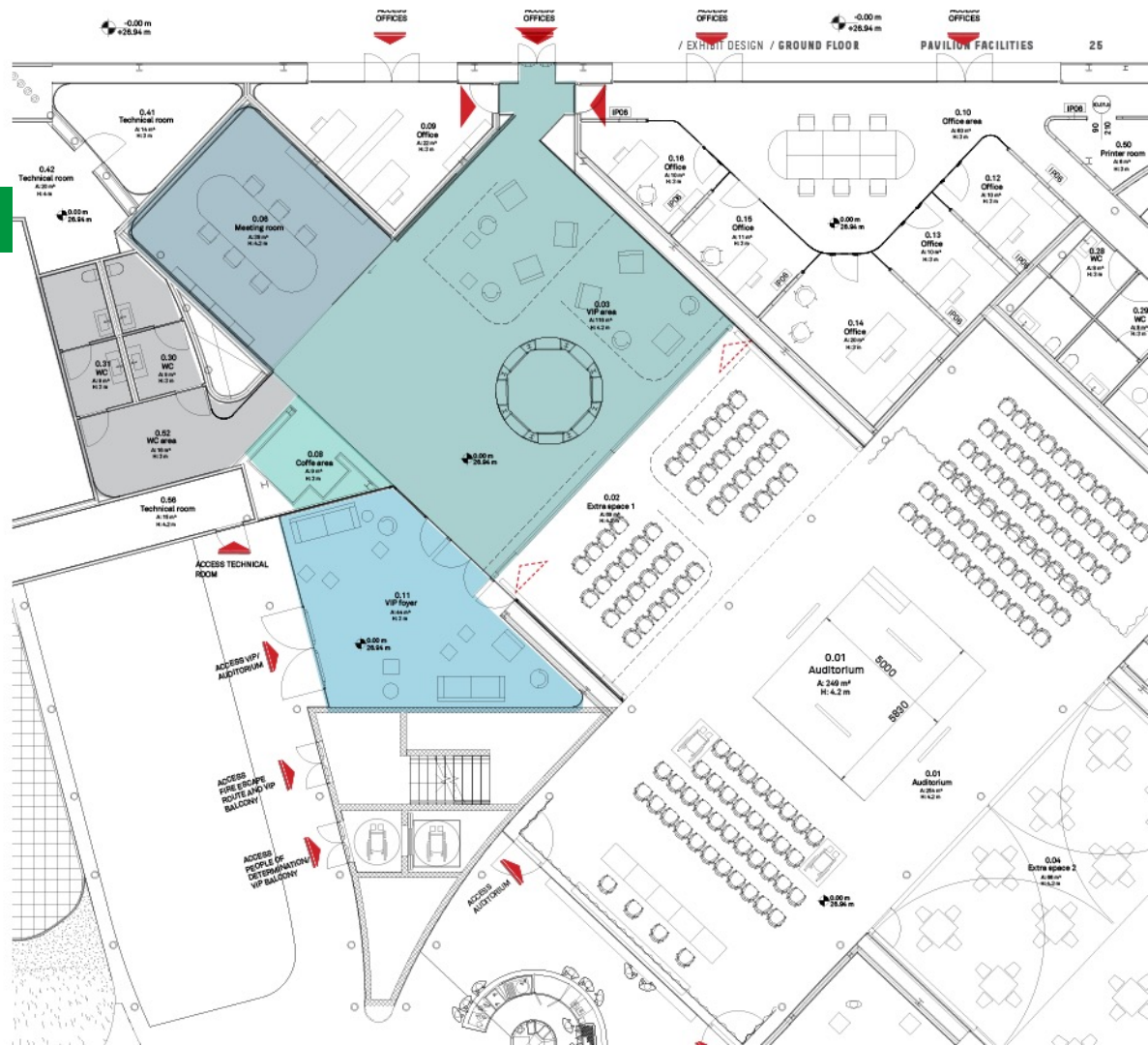
Ingresso VIP e foyer dedicati  
Coffe area attrezzata  
Due hostess  
Servizio di vigilanza



ACCESSI INDIPENDENTI

ACCESSI INTERNI

Estimation with COVID-19 Restrictions  
actual capacity: standing 91 pax  
Minimum one hour sanification: 3 times/day



# GALLERIA

## Configurazione B

### Allestimento

Superficie totale 383 mq, di cui 38 mq di spazio sala riunioni  
o area cena istituzionale (area meeting room)

Occupancy totale attuale 91 pax

Arredi (tavolo da meeting room, sedute)

### Dotazioni tecniche

N.1 monitor LCD 86" 4K

N.4 schemi su stativo da 55"

N.2 Video wall da 4 monitor LCD 55"

Impianto audio

Tecnici audio-video e luci, WI-FI

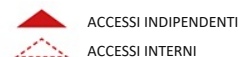
### Servizio di accoglienza/accreditato

Ingresso VIP e foyer dedicati

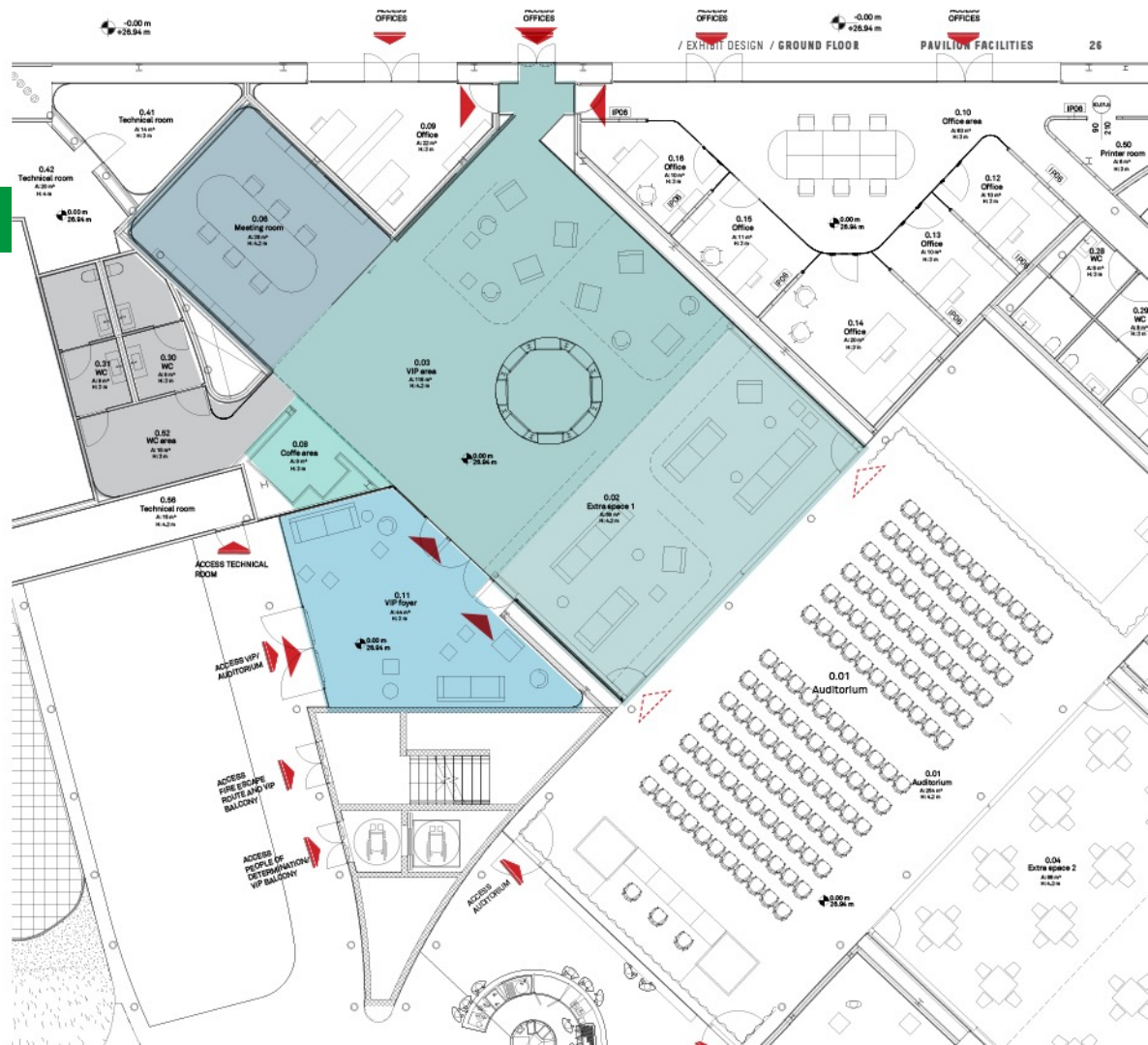
Coffe area attrezzata

Due hostess

Servizio di vigilanza



Estimation with COVID-19 Restrictions  
actual capacity: standing 91 pax  
Minimum one hour sanification: 3 times/day





# ACCADEMIA

## *Caratteristiche*

Area dedicata alle attività di edutainment, ai workshop, ai Laboratori, agli eventi formative.

E' dotata di due ingressi indipendenti e grazie alle pareti esterne trasparenti offre una grande visibilità per le attività che vengono realizzate al suo interno.

Spazio dotato di strumentazione per lezioni multimediali e "distance learning".



# ACCADEMIA

## Configurazione A

### Allestimento

Superficie totale 83 mq

Occupancy totale attuale 18 sedute

### Dotazioni tecniche

Screen LCD con sistema di videoconferenza e live streaming

Camera with digital microphone audio and stereo speakers

N.2 86" 4K LCD monitor, touch screen

Tecnici audio-video e luci, WI-FI

### Servizio di accoglienza/accreditato

Ingressi dedicati

Due hostess

Servizio di vigilanza

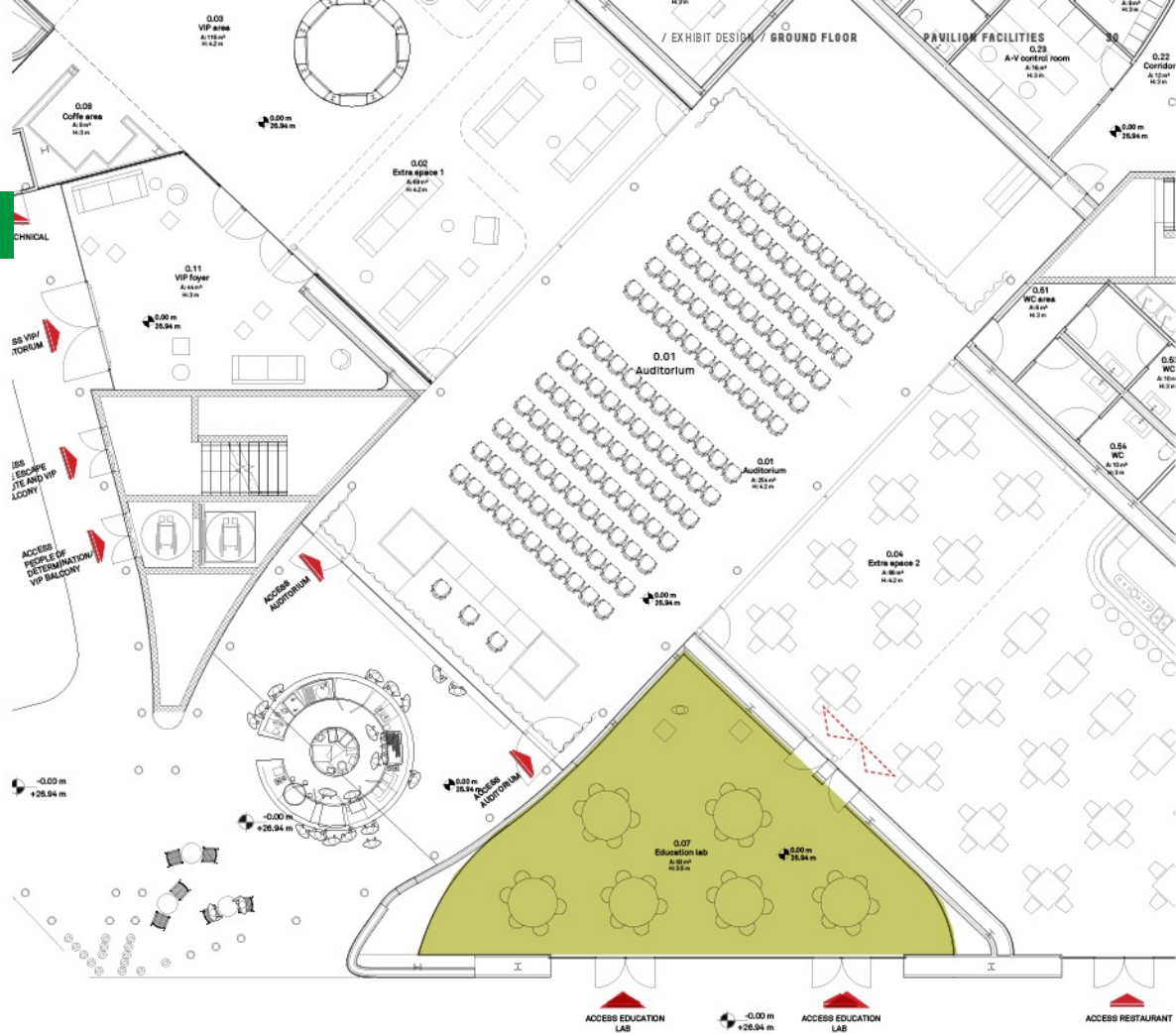
Accrediti per tutto lo staff e i partecipanti all'evento



ACCESSI INDIPENDENTI

ACCESSI INTERNI

Estimation with COVID-19 Restrictions  
actual capacity: 18 people  
Minimum one hour sanification after every event





# ACCADEMIA

## Configurazione B

### Allestimento

Superficie totale 83 mq

Occupancy totale attuale 21 sedute

### Dotazioni tecniche

Screen LCD con sistema di videoconferenza e live streaming

Camera with digital microphone audio and stereo speakers

N.2 86" 4K LCD monitor, touch screen

Tecnici audio-video e luci, WI-FI

### Servizio di accoglienza/accreditato

Ingressi dedicati

Due hostess

Servizio di vigilanza

Accreditati per tutto lo staff e i partecipanti all'evento

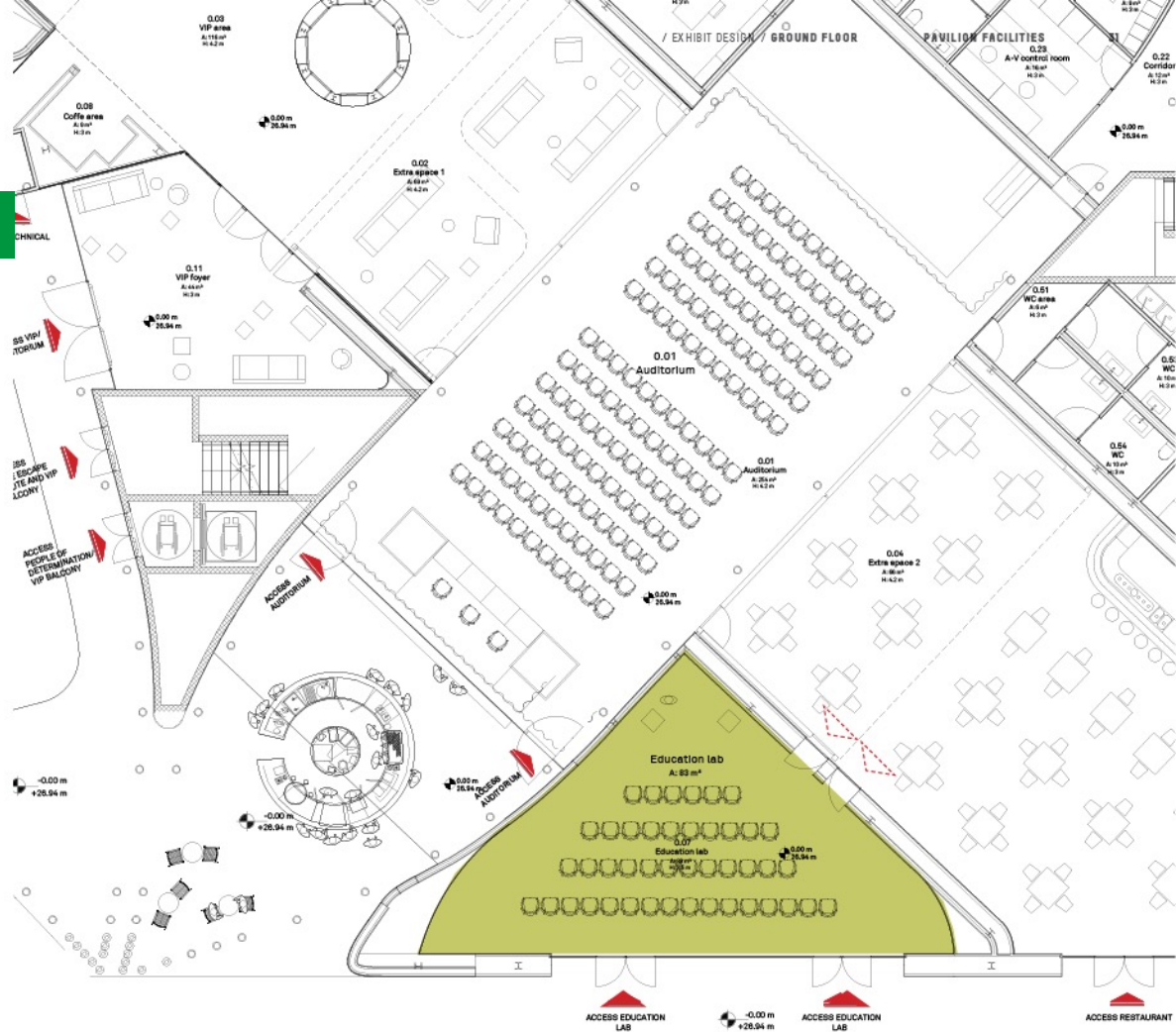


ACCESSI INDIPENDENTI



ACCESSI INTERNI

Estimation with COVID-19 Restrictions  
actual capacity: 21 people  
Minimum one hour sanitification after every event

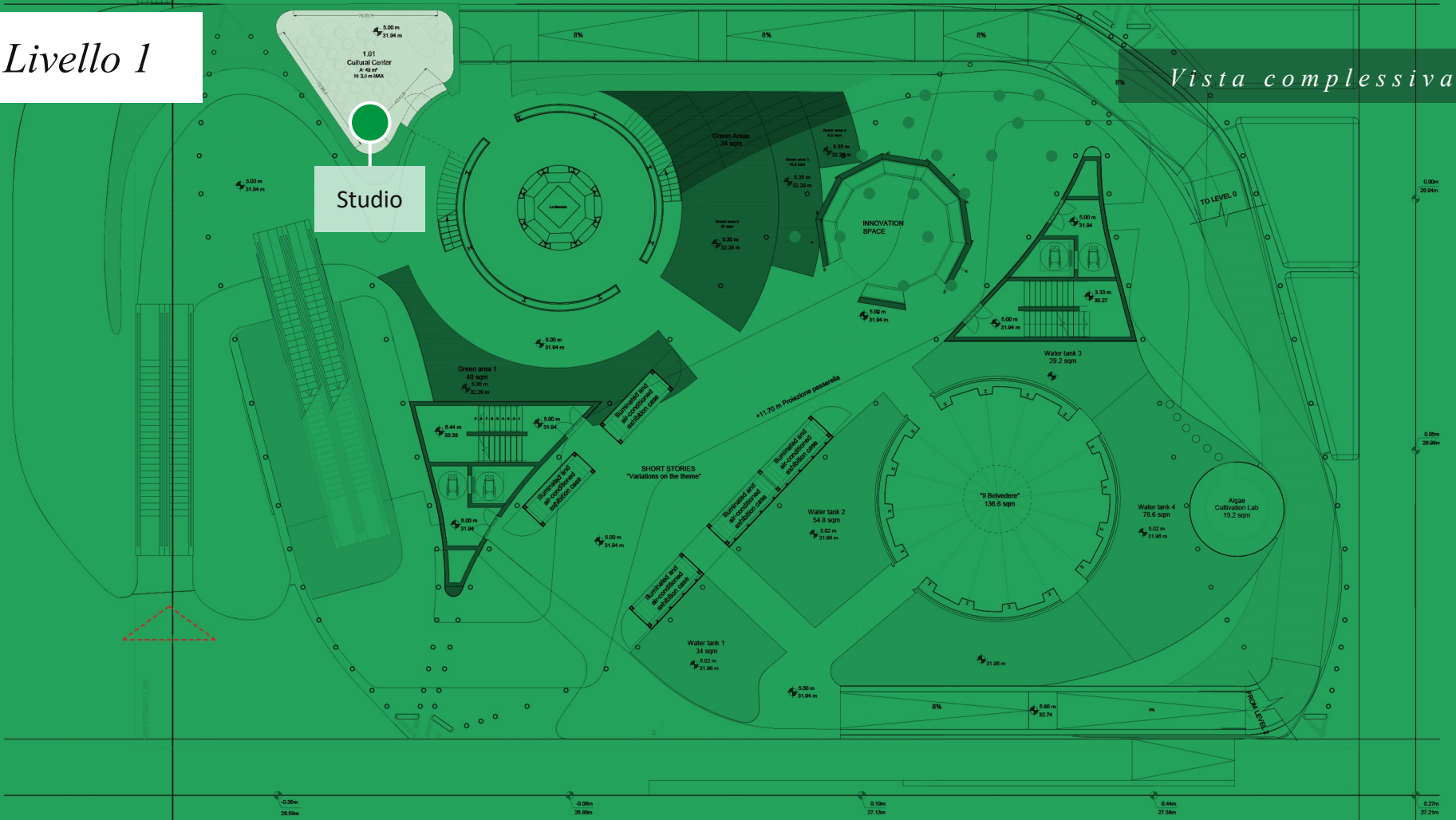


# Livello 1

# Vista complessiva

Studio

1.01  
Cultural Center  
A 44.4 m<sup>2</sup>  
H 3.1 m MAX





# STUDIO

## Caratteristiche

Area situata nel cuore della *visitor experience* dedicata ad attività culturali, di formazione, di comunicazione, testimonianze, best practice, presentazioni.

Spazio dotato di strumentazione per lezioni multimediali e "distance learning".



# STUDIO

## Are e Accessi

### Allestimento

Superficie totale 48 mq  
Occupancy totale attuale 12 pax

### Dotazioni tecniche

Screen LCD con sistema di videoconferenza e live streaming  
Monitor LCD 86" 4K, touch screen incluso sistema all in one integrated camera with microphone and speakers stereo  
Tecnici audio-video e luci  
WI-FI

### Servizio accoglienza/accredito

Hostess  
Servizio di vigilanza  
Accrediti

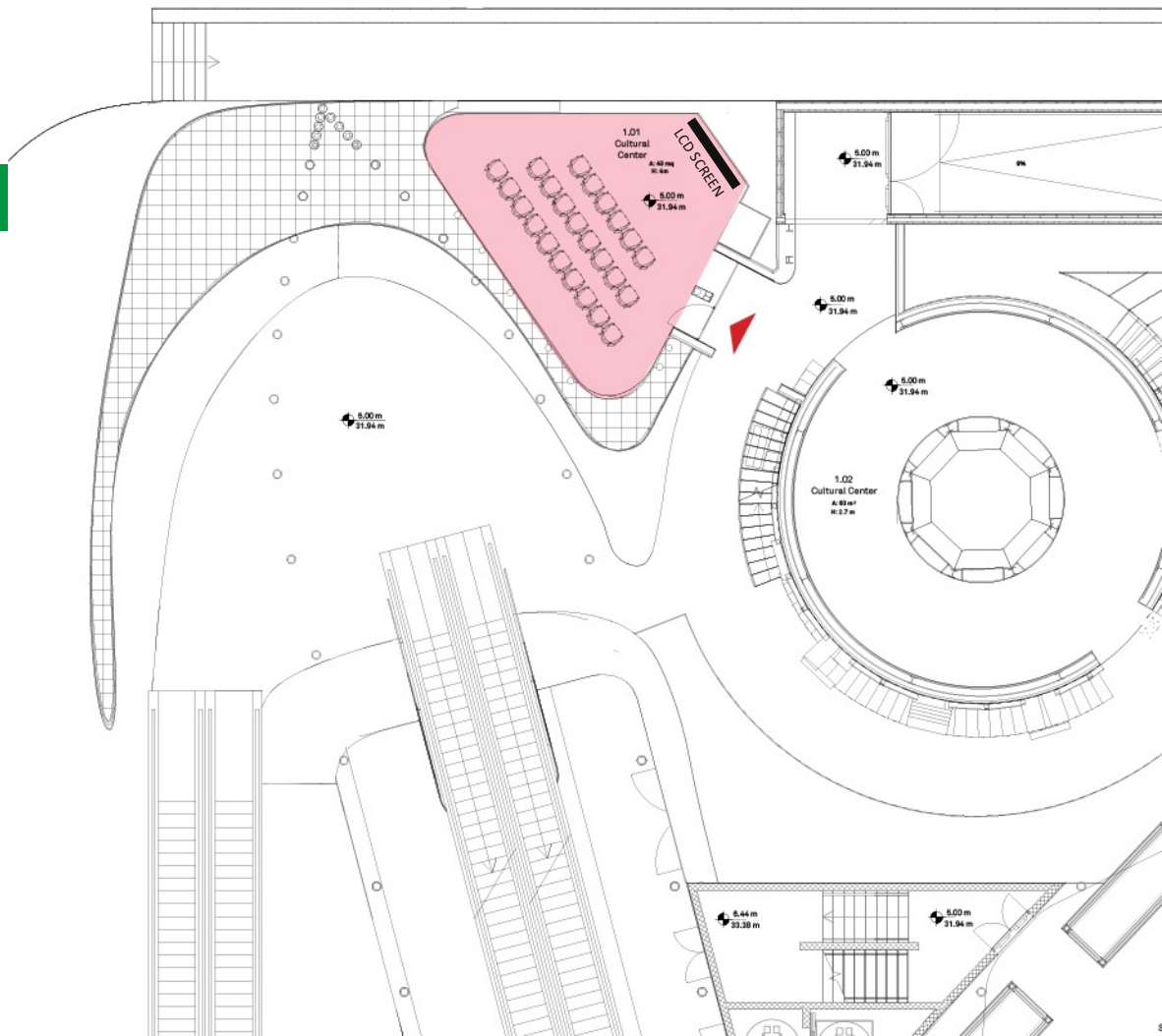


ACCESSI INDIPENDENTI



ACCESSI INTERNI

Estimation with COVID-19 Restrictions  
actual capacity: 12 people  
Minimum one hour sanitification after every event





# Digital Signage

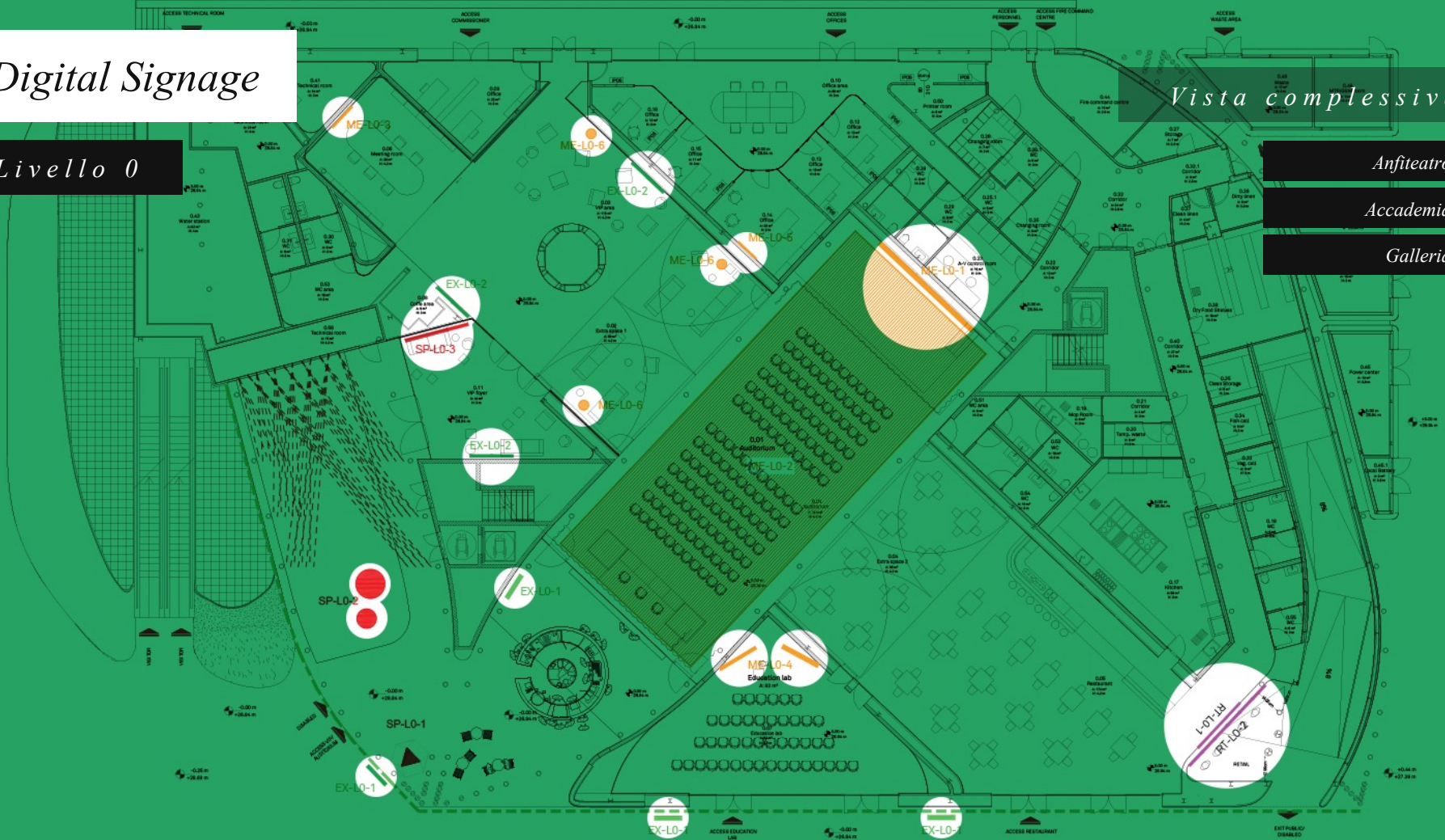
Livello 0

Vista complessiva

Anfiteatro

Accademia

Galleria





ITALIA

LA BELLEZZA UNISCE LE PERSONE  
BEAUTY CONNECTS PEOPLE

الجمال يجمع الناس

OFFICIAL PARTICIPANT – ITALY